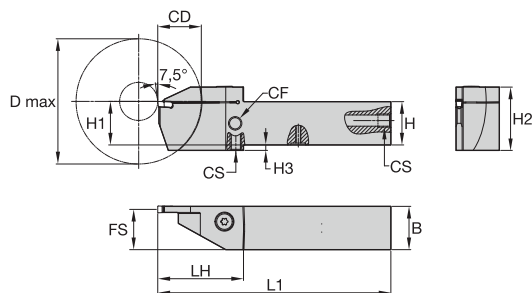


- Возможность подвода СОЖ через посадочное гнездо.
- Усиленная конструкция.



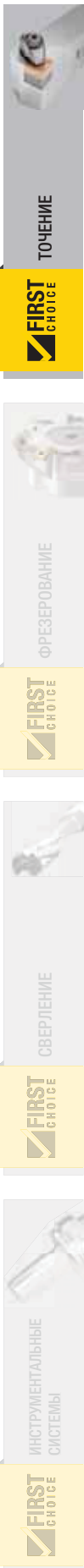
Левое исполнение

CD = Максимальная глубина отрезки прутка.
D max = Максимальный диаметр прутка при обработке глубоких канавок или при отрезке труб.

■ Державки с прямоугольным хвостовиком, крепление сверху • Метрическая система

номер заказа	номер по каталогу	SSC	CD	D max	H1	H	B	H2	H3	L1	FS	LH	CF	CS	крепежный винт		Torx
															Torx	Torx	
правое исполнение																	
6179757	EVSCTR1212K1B16	1B	16	42	12	12	12	23	4	125	11	31	—	—	—	MS1160	T20
6179759	EVSCTR1212K0216	2	16	42	12	12	12	23	4	125	11	31	—	—	—	MS1160	T20
5980139	EVSCTR1616K0216	2	16	42	16	16	16	23	—	125	15	31	—	—	—	MS1160	T20
5980762	EVSCTR2020K0216	2	16	42	20	20	20	27	—	125	19	31	—	—	—	MS1160	T20
5980767	EVSCTR2525M0216	2	16	42	25	25	25	32	—	150	24	31	—	—	—	MS1160	T20
5980768	EVSCTR2525M0226	2	26	62	25	25	25	34	—	150	24	42	—	—	MS2091	—	25 IP
6179755	EVSCTR1212K0316C	3	16	52	12	12	12	23	4	125	11	33	M8X1	M8X1	MS1944	—	T25
5980140	EVSCTR1616K0316C	3	16	52	16	16	16	24	—	125	15	35	M8X1	M8X1	MS2091	—	25 IP
5980763	EVSCTR2020K0316C	3	16	52	20	20	20	29	—	125	19	37	M8X1	M8X1	MS1595	—	T30
5980138	EVSCTR2525M0316C	3	16	62	25	25	25	34	—	150	24	37	G1/8-28	G1/8-28	MS1595	—	T30
5980764	EVSCTR2020K0326C	3	26	62	20	20	20	34	4	125	19	47	M8X1	M8X1	MS1595	—	T30
5980769	EVSCTR2525M0326C	3	26	62	25	25	25	35	—	150	24	47	G1/8-28	G1/8-28	MS1595	—	T30
5980761	EVSCTR1616K0416C	4	16	52	16	16	16	24	—	125	14	35	M8X1	M8X1	MS2091	—	25 IP
5980765	EVSCTR2020K0416C	4	16	52	20	20	20	29	—	125	18	37	M8X1	M8X1	MS1595	—	T30
5980766	EVSCTR2020K0426C	4	26	62	20	20	20	34	4	125	18	47	M8X1	M8X1	MS1595	—	T30
5980770	EVSCTR2525M0426C	4	26	62	25	25	25	35	—	150	23	47	G1/8-28	G1/8-28	MS1595	—	T30
5980771	EVSCTR2525M0432C	4	32	64	25	25	25	39	4	150	23	53	G1/8-28	G1/8-28	MS1595	—	T30
5980772	EVSCTR2525M0526C	5	26	62	25	25	25	35	—	150	23	47	G1/8-28	G1/8-28	MS1970	—	T30
5980775	EVSCTR3232P0540C	5	40	82	32	32	32	47	4	170	30	63	G1/8-28	G1/8-28	MS1490	—	T45

(продолжение)



(Державки с прямоугольным хвостовиком, крепление сверху • Метрическая система— продолжение)

номер заказа	номер по каталогу	SSC	CD	D max	H1	H	B	H2	H3	L1	FS	LH	CF	CS	крепёжный винт Torx	крепёжный винт Torx	Torx
левое исполнение																	
6179760	EVSCTL1212K1B16	1B	16	42	12	12	12	23	4	125	11	31	—	—	—	MS1160	T20
6179762	EVSCTL1212K0216	2	16	42	12	12	12	23	4	125	11	31	—	—	—	MS1160	T20
5980777	EVSCTL1616K0216	2	16	42	16	16	16	23	—	125	15	31	—	—	—	MS1160	T20
5980780	EVSCTL2020K0216	2	16	42	20	20	20	27	—	125	19	31	—	—	—	MS1160	T20
5980806	EVSCTL2525M0226	2	26	62	25	25	25	34	—	150	24	42	—	—	MS2091	—	25 IP
6179756	EVSCTL1212K0316C	3	16	52	12	12	12	23	4	125	11	33	M8X1	M8X1	MS1944	—	T25
5980778	EVSCTL1616K0316C	3	16	52	16	16	16	24	—	125	15	35	M8X1	M8X1	MS2091	—	25 IP
5980801	EVSCTL2020K0316C	3	16	52	20	20	20	29	—	125	19	37	M8X1	M8X1	MS1595	—	T30
5980776	EVSCTL2525M0316C	3	16	62	25	25	25	34	—	150	24	37	G1/8-28	G1/8-28	MS1595	—	T30
5980802	EVSCTL2020K0326C	3	26	62	20	20	20	34	4	125	19	47	M8X1	M8X1	MS1595	—	T30
5980807	EVSCTL2525M0326C	3	26	62	25	25	25	35	—	150	24	47	G1/8-28	G1/8-28	MS1595	—	T30
5980803	EVSCTL2020K0416C	4	16	52	20	20	20	29	—	125	18	37	M8X1	M8X1	MS1595	—	T30
5980804	EVSCTL2020K0426C	4	26	62	20	20	20	34	4	125	18	47	M8X1	M8X1	MS1595	—	T30
5980808	EVSCTL2525M0426C	4	26	62	25	25	25	35	—	150	23	47	G1/8-28	G1/8-28	MS1595	—	T30
5980809	EVSCTL2525M0432C	4	32	64	25	25	25	39	4	150	23	53	G1/8-28	G1/8-28	MS1595	—	T30
5980810	EVSCTL2525M0526C	5	26	62	25	25	25	35	—	150	23	47	G1/8-28	G1/8-28	MS1970	—	T30

ПРИМЕЧАНИЕ. Подвод СОЖ через посадочное гнездо возможен для гнезд размером 3 и выше.

SSC = в соответствии с маркировкой SSC на пластине.

установочный винт номер по каталогу	установочный винт номер заказа	момент затяжки		резьба	торцевая головка	ключ номер по каталогу	ключ номер заказа
		Нм	дюйм-фунт				
MS1160	1099645	7	62	M5	T20	KT20	1022703
MS1162	1127019	9	80	M6	T25	KT25	1022725
MS1163	1124104	18	159	M8	T30	KT30L	3782185
MS1273	1020977	4	35	M4	T15	KT15	1022701
MS1490	2263299	17	151	M8	T45	KT45	1018227
MS1595	1094300	12	106	M6	T30	KT30	1099676
MS1970	1106668	12	106	M6	T30	KT30	1099676
MS2002	1621087	9	80	M6	T25	KT25	1022725
MS2091	1931147	9	80	M5	25IP	K25IP	2050113
191.916	1132523	5	44	M4	T15	KT15	1022701
MS1944	1732924	4	35	M4	T25	KT25	1022725